



transport logistic

## **Bereit für den DTCO 4.0: Flottenmanagementsoftware TIS-Web wird schlauer und bleibt rechtssicher**

- **Mit neuer Softwareversion TIS-Web DMM 5.0 erfüllen Flottenmanager ihre gesetzlichen Speicherungs- und Archivierungspflichten auch beim neuen intelligenten Tachographen**
- **Komplett überarbeitete Benutzeroberfläche und responsives Design sorgen für besseren Überblick über die Flotte**
- **Zahlreiche Analysefunktionen als Updates angekündigt**
- **TIS-Web Motion: permanent aktuelle Daten zum Zustand und Standort aller Fahrzeuge**

München/Villingen-Schwenningen, 4. Juni 2019. Die Einführung des intelligenten digitalen Tachographen hat auch Auswirkungen auf das Flottenmanagement. Damit Fuhrparkbetreiber weiterhin ihre gesetzlichen Pflichten zur Datenarchivierung erfüllen können, hat das Technologieunternehmen Continental eine neue Version seines Flottenmanagementsystems VDO TIS-Web entwickelt. Die Software kann ab sofort bestellt werden. Die neue Softwaregeneration ist unter anderem aufgrund der geänderten Verschlüsselungstechnik im intelligenten Tachographen erforderlich. Continental hat aber weit mehr als nur die notwendigen Updates gemacht: Zahlreiche weitere Neuerungen machen das Flottenmanagement mit TIS-Web DMM 5.0 (DMM = Englisch: Data Management) noch komfortabler und effizienter. „Wir wollten mit der neuen Version drei Dinge erreichen“, erklärt Marcello Lucarelli, Leiter des Geschäftssegments Tachographs, Telematics and Services bei Continental. „Rechtssicherheit für unsere Kunden, eine intuitive Benutzeroberfläche, egal auf welchem Gerät, und mehr Flottenmanagementfunktionen, damit auch die kleineren und mittelgroßen Flotten ohne große Einstiegshürden von den Vorteilen einer Fuhrpark-Analyse profitieren können.“

### **Rechtsvorgaben erfüllen**

Die TIS-Web Online-Software besteht aus einzelnen Diensten, die Flottenmanager nach Bedarf zu- und abwählen können. Wer den Kerndienst Data Management (DMM) nutzt, um die Fahrer- und Fahrzeugdaten gesetzeskonform auszulesen, zu archivieren und zu speichern, sollte möglichst bald von der Version DMM 4.9. auf die Version DMM 5.0 umstellen, sobald ein Fahrzeug mit dem DTCO 4.0 an Bord zur Flotte gehört.

Da der intelligente Tachograph weitgehende technische Änderungen auf allen Ebenen erfordert, hat Continental das VDO TIS-Web-System neu programmiert und damit auf eine zukunftssichere Basis gestellt. Dies schließt jedoch eine einfache Aktualisierung per Update aus. Auch Bestandskunden von TIS-Web müssen daher auf TIS-Web DMM 5.0 umstellen. Continental oder ein Fachhändler werden die Bestandskunden hierzu kontaktieren. Weitere Informationen gibt es unter: <https://www.fleet.vdo.de/>

### **Optimale Koordination der Flotte: neue Analysefunktionen für den Fuhrpark**

TIS-Web DMM 5.0 kann aber weit mehr: Mithilfe zahlreicher übersichtlich aufbereiteter Daten zu Fahrern, Fahrzeugen, Fahrweisen und Tachographen verwalten Flottenmanager ihre Flotte noch leichter und effizienter. Sie sehen Fahrzeuge und Fahrer, Lenk- und Ruhezeiten sowie Verstöße auf einen Blick. Auch die verbleibende Restlenkzeit der Fahrer wird ausgewiesen. Praktisch sind die Erinnerungsfunktionen zu Downloadfähigkeit, Kartenablaufdaten, Führerscheinüberprüfungen, Wartungs- oder Kalibrierungsterminen sowie die grafisch aufbereitete und interaktive Aktivitätsübersicht zu Fahrer und Fahrzeug. Auch wenn Strafen wegen Verstößen drohen, warnt das System den Flottenmanager. „Heute werden bereits mehr als 250.000 Fahrzeuge und 500.000 Fahrer mit TIS-Web gemanagt. TIS-Web steht in ganz Europa zur Verfügung, in allen Sprachen, mit Vertriebsstandorten in jedem Land und technischem Support in der Landessprache“, sagt Diego Santos-Burgoa, Leiter Vertrieb im Geschäftssegment Tachographs, Telematics and Services von Continental.

Die Entwickler von TIS-Web DMM 5.0 planen bereits weiter: mit den kommenden Updates werden sie Stück für Stück einen am Ende umfangreichen Analysebereich zu TIS-Web DMM hinzufügen – mit großer Statistik- und Berichtsauswahl, beispielsweise zu Geschwindigkeiten oder Drehzahlprofilen.

### **Übersichtlich und intuitiv: das neue Dashboard**

Komplett erneuert hat Continental die Benutzeroberfläche für TIS-Web DMM 5.0. Flottenmanager erhalten im Dashboard auf einen Blick alle für ihre Arbeit wichtigen Informationen und können es ihren eigenen Bedürfnissen entsprechend konfigurieren. Die bessere Übersicht und die verständlicheren Anzeigen erleichtern die tägliche Arbeit, ebenso wie die schnelleren Ladezeiten gegenüber der Vorgängerversion. Dank responsivem Design können Flottenmanager TIS-Web auf dem Desktop, dem Tablet oder dem Smartphone nutzen.

**Zwei, die sich perfekt ergänzen: TIS-Web DMM und TIS-Web Motion**

Dies gilt auch für die neuste Version des TIS-Web Dienstes Motion. Er bietet auf der einen Seite Fuhrparkbetreibern eine unkomplizierte, intuitive und kostengünstige Möglichkeit, um ihre Flotte mithilfe einer Software und auf Basis von aktuellen Daten zu Aufenthaltsorten und Bewegungsmustern effizienter zu steuern. Dadurch ist TIS-Web Motion eine perfekte Ergänzung zu den Angeboten des Dienstes DMM. Zum Beispiel mit dem Feature Geofencing: Überschreitet das Fahrzeug eine zuvor auf der Karte festgelegte Begrenzung, erscheint im Dashboard automatisch eine Benachrichtigung. Speditionen versetzt dies in die Lage, die Ankunft einer Lieferung dem Kunden minutengenau anzukündigen. Das beschleunigt Be- und Entladeprozesse und minimiert die Standzeiten der Fahrzeuge.

Eine weitere Ergänzung für die effiziente Verwaltung und Steuerung der Flotte sind die TIS-Web Data Services: Über die intelligente Schnittstelle TIS-Web Connect können Tachographendaten aus verschiedenen Flottenmanagementsystemen vollautomatisch an TIS-Web übertragen werden. Für den umgekehrten Weg im Datenverkehr gibt es TIS-Web Extract, mit dem spezifische Daten aus TIS-Web in Softwarelösungen des eigenen Unternehmens, wie etwa Abrechnungssysteme eingebunden werden können.

Continental entwickelt wegweisende Technologien und Dienste für die nachhaltige und vernetzte Mobilität der Menschen und ihrer Güter. Das 1871 gegründete Technologieunternehmen bietet sichere, effiziente, intelligente und erschwingliche Lösungen für Fahrzeuge, Maschinen, Verkehr und Transport. Continental erzielte 2018 einen Umsatz von 44,4 Milliarden Euro und beschäftigt aktuell rund 245.000 Mitarbeiter in 60 Ländern und Märkten.

In der Division Interior dreht sich alles um das Informationsmanagement im Fahrzeug und darüber hinaus. Zum Produktspektrum für verschiedene Fahrzeugkategorien gehören Instrumente, Multifunktionsanzeigen und Head-up-Displays, Kontroll- und Steuergeräte, Zugangskontroll- und Reifeninformationssysteme, Radios, Infotainment- und Bediensysteme, Klimabediengeräte, Software, Cockpits sowie Lösungen und Dienste für Telematik und Intelligente Transportsysteme. Interior beschäftigt weltweit rund 48.000 Mitarbeiter und erzielte 2018 einen Umsatz von 9,7 Milliarden Euro.

### Kontakt für Journalisten

---

Oliver Heil  
Manager Media Relations  
Commercial Vehicles & Aftermarket  
Telefon: +49 69 7603-9406  
E-Mail: [oliver.heil@continental-corporation.com](mailto:oliver.heil@continental-corporation.com)

---

<b>Presseportal:</b>	<a href="http://www.continental-presse.de">www.continental-presse.de</a>
<b>Mediathek:</b>	<a href="http://www.continental.de/mediathek">www.continental.de/mediathek</a>

### Bilder und Bildunterschriften



Schnell, übersichtlich und bereit für den DTCO 4.0: die neue Version des Flottenmanagementsystems VDO TIS-Web von Continental ist da.

Continental\_VDO\_PP\_TTS\_Visual\_05.jpg



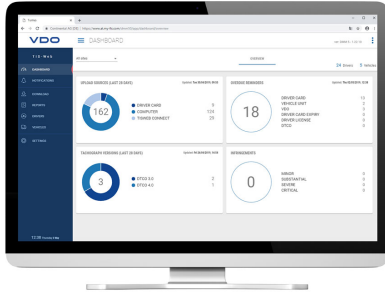
Mit der neuen Version VDO TIS-Web DMM 5.0 erfüllen Flottenmanager die gesetzlichen Speicher- und Archivierungspflichten auch beim intelligenten digitalen Tachographen.

Continental\_VDO\_PP\_TTS\_Visual\_02.jpg

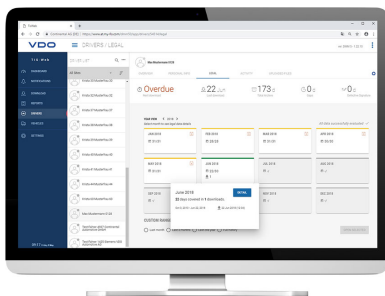


Mit zahlreichen Statistiken und Berichten wird VDO TIS-Web Flottenmanagern in Zukunft detaillierte Analysen ermöglichen.

Continental\_VDO\_PP\_TTS\_Visual\_01.jpg



Continental\_VDO\_PP\_TTS\_Dashbo  
ard.jpg



Continental\_VDO\_PP\_TTS\_Drivers.jpg